

Wülfrath *pro* Nachrichten

September 2009



Wülfrath *pro* e.V.
Interessengemeinschaft
zur Förderung des
Wirtschaftsstandortes Wülfrath



Wülfrath **pro** e.V.
Interessengemeinschaft
zur Förderung des
Wirtschaftsstandortes Wülfrath

Impressum:

Wülfrath *pro* e.V.
Interessengemeinschaft zur Förderung
des Wirtschaftsstandortes Wülfrath

c/o

Vorstand: Herr Christian Campe
Rieler Feld 3
42489 Wülfrath

Telefon-Nr.: 02058/929603
Telefax-Nr.: 02058/929650

e-mail Adresse: buero@wue-pro.de

Homepage: www.wue-pro.de

vertreten durch den Vorstand:

Vorstand/Vorstandssprecher:
Herr Andreas Maul
Mobil: 0171/3522043
maul@wue-pro.de

Vorstand:
Christian Campe
Mobil: 0163/8250304
campe@wue-pro.de

Vorstand:
Lars Goldberg
Mobil: 0177/4067594
goldberg@wue-pro.de

Registergericht: Amtsgericht Mettmann
Vereinsregisternummer: 429/76 VR

Steuernummer: 139/5888/0824

verantwortlich für den redaktionellen Inhalt:

Hans-Joachim Reich
Ringstrasse 67
42489 Wülfrath
Telefon: 02058/775247
reich@wue-pro.de

Die Goethepassage kommt....

Liebe Mitglieder,

mit großen Schritten kommt jetzt die Planung der Goethepassage voran. Anfang nächsten Jahres soll der Bau beginnen. Dieses große Projekt birgt viele Chancen aber auch Risiken in sich.

Ich weiß nicht, wer sich mit Malls schon einmal beschäftigt hat, ich habe mich damals mit dem Centro O und dem Zett in Mülheim/Essen beschäftigt, da wir nach einem lukrativen Laden gesucht hatten. In diesen Kaufhauszentren sieht es so aus, dass man weder den Ladenbauer, noch das Äußere frei wählen darf. Man ist angewiesen auf einen von dem Leitern des Centers benannten Ladenbauer. Dieser kann monopolistisch die Preise für die Einrichtung bestimmen.

Alles wird dem einheitlichen Aussehen unterworfen. Natürlich auch die Werbemaßnahmen.

Im Mietvertrag enthalten sind Klauseln zu den Zwangsabgaben, die unter anderem auch die überregionale Werbung betreffen. Das heißt, nicht EIN einzelner Laden bestimmt über seinen Werbeetat, sondern ein anderer und das betrifft ebenso die Öffnungszeiten! Unser ewiges Thema seit wir das Problem Rik vor uns in der Fliethe haben. Wie viele von uns fahren doch regelmäßig hoch und kaufen da ein? Z.B. weil man dort lange und durchgehend jeden Tag auf kurzem Weg seine Erledigungen machen kann und sich nicht überlegen muss ob der Laden offen hat oder nicht. Die Innenstadt hat überlebt, hat sich aber auch verändert. Viele jammern noch immer dem kleinen Kaufhaus nach, andere dem Tchibo, obwohl sie da gar nichts gekauft, sondern nur geguckt haben. Hätten sie da gekauft, gäbe es diese Geschäfte schließlich noch.

Mit der neuen Goethepassage und dem Bunkerabriss bekommen wir Entwicklungschancen die wir schon sehr lange nicht mehr in unserem Stadtkern hatten. Wenn wir uns auf die Goethepassagen einstellen und ihr Paroli bieten, dann befruchten sich unsere Geschäfte gegenseitig und jeder wird für sich eine Umsatzsteigerung in seiner Kasse bemerken können. Leider sind neue Wege mit alten Zöpfen nicht begehbar, daher müssen wir uns in der Innenstadt auf die Öffnungszeiten der Goethepassage nicht nur einstellen, sondern uns diesen wirklich anpassen. Wir werden in der Goethepassage, so die Gespräche planmäßig abgeschlossen werden, zwei große Lebensmittelmärkte bekommen, die für einen kontinuierlichen Kundenstrom sorgen werden.

Aber es liegt an jedem selbst sein Geschäft so attraktiv zu gestalten und zu präsentieren, dass die Kunden aus der Goethepassage gelockt werden.

Als Werbe- und Interessengemeinschaft können wir viel dazu beitragen, z.B. indem wir die Eröffnung der Goethepassage als riesiges Stadtfest aufziehen und mit dem Investor gemeinsam ein neues Einkaufserlebnis schaffen. Aber wir von Wülfrath *pro* können nur Anreize schaffen. Die tägliche Überzeugungsarbeit, unseren Kunden begrifflich zu machen, dass es sich lohnt in die Stadt zu gehen und nicht nur in der Passage schnell die nötigen Einkäufe zu erledigen, diese Überzeugungsarbeit muss jeder Ladeninhaber jeden Tag aufs neue angehen. Dazu gehört mal vor der eigenen Tür zu kehren, auch wenn wir in der Stadtmitte wesentlich höhere Reinigungsgebühren an die Stadt abführen müssen. Auch für den einen oder anderen Blumenkübel kann eine Patenschaft übernommen werden, wenn man dessen Pflege als zu gering erachtet. Es sind doch immer wieder unsere inneren Teufelchen, gegen die wir ankämpfen müssen. Ebenso mit den Öffnungszeiten: Wenn der Kunde am Montag oder Mittwoch sein Geld loswerden will, müssen wir ihm die Möglichkeit auch bieten! Ob Kundenstrom da ist oder nicht! Alle diejenigen, die Mittwochnachmittags geöffnet haben hören immer wieder: Ach wie, Sie haben geöffnet? Selbst EIN geschlossener Laden am Mittwochnachmittag prägt für den Kunden das gesamte Stadtbild! Und ALLE ANDEREN leiden unter diesem einen geschlossenen Laden. Wenn wir das nicht endlich ändern und GEMEINSAM den Öffnungszeiten der Goethepassage folgen, werden wir Kunden an die Passage verlieren:

Wir müssen uns dem Markt anpassen!

Denn :

WIR sind für den Kunden da und nicht umgekehrt! Damit es wieder wie vor 33 Jahren heißt: WÜLFRATH, die freundliche Stadt. Parken, bummeln, kaufen.

Ihr
Lars Goldberg



Termine (auch zu finden im Internet unter www.wue-pro.de)

26.09.2009	Kartoffelfest
27.09.2009	Kartoffelfest "Verkaufsoffener Sonntag"
08.10.2009	Stammtisch Cafe Schwan
22.10.2009	Mitgliedertreffen
05.11.2009	Stammtisch Cafe Schwan
19.11.2009	Mitgliedertreffen
29.11.2009	1. Advent "Verkaufsoffener Sonntag"
03.12.2009	Stammtisch Cafe Schwan
17.12.2009	Mitgliedertreffen

**Öffnungszeiten an den verkaufsoffenen Sonntagen sind
einheitlich
von 13.00 bis 18.00 Uhr**

Die Örtlichkeiten unserer Mitgliedertreffen teilen wir rechtzeitig per Mail/Fax und über unserer Homepage mit.

Die regelmäßigen Termine zu unserem Stammtisch, Donnerstag 13.00 Uhr erhalten Sie ebenfalls per Mail und über unsere Homepage.

Wünschen auch Sie den Newsletter per Email, fordern Sie ihn an unter: ***newsletter@wue-pro.de***

Wülfrather Unternehmen stellen sich vor



SHANKAR-PHOTOGRAPHY FOTOSTUDIO MIT KOSMETIK

„Mehr als nur einfach nur
Standard“

Faire Preise, Qualität und garantiert gute Fotos!

Sie legen Wert auf ausgefallene Portraitfotos?

Sie haben ausdrucksstarke Fotos gerne, die mehr Persönlichkeit zeigen als im normalen Alltag üblich ist?

Sie möchten gerne Fotos von sich weitergeben, die von berührender Intimität sind? Mit altmodisch-klassisch-konservativem Stil haben Sie nichts am Hut?

Sie möchten ein Bild von sich haben, dass man sich einprägt?

Dann sind Sie bei unserem kleinen und unkonventionellen Foto-Team in guten Händen.

Sie können zu uns kommen, wenn Sie schöne Passbilder brauchen. Oder Sie können sich erweiterte Fotosessions mit variabler Garderobe gönnen, oder gezielt für eine Bewerbung fotografieren lassen. Ist Ihnen das zu einsam, dann lassen Sie sich mit Freunden oder den liebsten Haustieren gemeinsam fotografieren, oder gleich die Großfamilie von der Oma bis zum Enkel.

Als Hochzeitsfotograf habe ich die Erfahrung gemacht, dass es besonders wichtig ist, meine Klienten vor der Hochzeit kennenzulernen, und darüber hinaus ein wirklich schönes Verhältnis zueinander aufzubauen.

Wenn Sie es möchten, treffen wir uns nicht nur einfach zum Kennenlernen, sondern machen auch gleich Bilder. So lernen Sie meine Arbeitsweise kennen, und ich ihre Persönlichkeit.

So werden die Hochzeitsfotos noch schöner.

<http://www.shankar-photography.com>

"Shankar Photography"

Hackestr. 7, 42489 Wülfrath

Telefon: 02058 - 8909011

Mobil: 01577-2464643

Email: info@shankar-photography.com

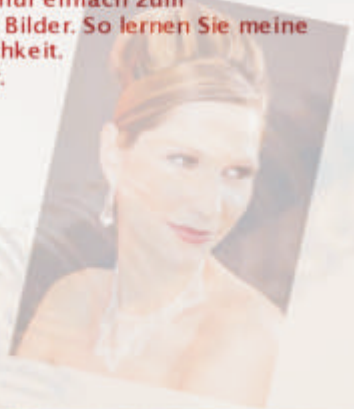
Gewerbe angemeldet bei HWK-Handelsregister

Eingetragene Gewerbe:

Photography mit Kosmetik

seit 21.04.09

Betriebs-Nr. 1735814



HACKESTR. 7 - 42489 WÜLFRATH - TEL. 02058-8909011



SHANKAR-PHOTOGRAPHY

FOTOSTUDIO MIT KOSMETIK

„Spieglein, Spieglein an der Wand...“

Faire Preise, Qualität und garantiert gute Fotos!

Visagistik und Kosmetik:

– mein Name ist Prisanthi geboren in Sri Lanka und seit dem 8. Lebensjahr gilt Deutschland als meine neue Heimat. Schon im Kindesalter erkannte ich meine ausgeprägte kreative Seite. Ich besuchte 2 Jahre lang die Modeschule Berlin und legte dort den Grundstein für Visage, Kosmetik, Mode und Design.

Was biete ich als Visagistin?

- Kosmetische Gesichtspflege (z.B. auf ayurveda Basis)
- Make up und Hairstyling für Fotoshooting (für Sie und Ihn)
- Hairstyling für Jeden Anlass (Hochzeit, Abiball, Tanzabend u.v.m.)
- Styling, Typberatung, Stilberatung, Farberatung und Schminkurse
- Posingscoaching für Anfängermodelle
- Bodypainting

Was bieten wir als Team?

Als kreatives duo Team ergänzen wir uns in unserer Tätigkeit.
Ihre Zufriedenheit ist unser Ziel und Motiv!

<http://www.shankar-photography.com>

"Shankar Photography"
Hackestr. 7, 42489 Wülfrath
Telefon: 02058 - 8909011
Mobil: 01577-2464643
Email: info@shankar-photography.com

Gewerbe angemeldet bei HWK - Handelsregister
Eingetragene Gewerbe:
Photography mit Kosmetik
seit 21.04.09
Betriebs-Nr. 1735814



HACKESTR. 7 - 42489 WÜLFRATH - TEL. 02058-8909011

Mitglieder - Stand September 2009

Adana Restaurants
Alpha Concept Steuerberatungs GmbH
Alpha-Team HAKP GmbH
Altstadt Galerie
Altstadt- Apotheke
Atteln Druck
Augenoptik Kotzenberg
Autohaus Herring GmbH
Bäckerei Schmitz
Bauschlosserei Schöller GmbH
Blumen Busse
Blumenpavillon
Mrs. Bondsfield
Buchhandlung Rüger
Café Schwan
Frau Cichy, Monika
Fritzchen Restaurant
Correll, Ralf - Praxis f. Ergotherapie
Dachdeckermeister Lauterbach
DEVK-Gebietsdirektion Leichsenring
Die Masche
Eiscafé LA PIAZZETTA
Eiscafé Paciello
Elektro Erbach GmbH
Erbacom
Esser, Rüdiger, Allianzvertretung
Evis Bistro
Fotoatelier Schmidt
Foto Schmied-Ecke
Gasthof Becker
Gaststätte Höhenstübchen
Goldschmiede Goldberg
Graffiti frei Liebenberg & Liebenberg
GZW - Galerie zu Wülfrath
Haarkunst Kowalewski
Haarmoden Cortese
Haarstudio Heiden
Hartmann Mode
Hedtfeld Grenningloh GbR
Heilpraktikerin Renate Kilb
Immobilien service Wülfrath
ISIK Markt
Indochina Restaurant
just for fun
Kaulmann Schuhe (P. Rösler GmbH)
Kielhorn Udo Masseur
Kochkultur Svenja Heines
Juwelier Koch
Koida Uhren
Kommunikations - Center
Kreativstudio
Kreissparkasse Düsseldorf
Landgasthaus Bibelskirch
Landgasthaus Flandersbach
La Casa - Schenken + Wohnen
Le Clou Mode + Accessoires
Liebenberg Bodenbeläge
Lorenz-Optik oHG
Lutz Hausverwaltung
Mai & Co. GmbH Betonfertigteile
Malermeister Heines
medientechnik reich e.K.
MEDIKOS
Metzgerei Klostereit
Metzgerei Kroker
Modehaus Cruse
Modestudio 56
Murjahn-Heidenreich GmbH & Co. KG
Mykonos Restaurant
New Corner
NONLETAL - Kampfkunstzentrum
Objekt Treuhand OHG
Optic Berghöfer GmbH
Philipps, Monika - Krankengymnastik
Plan-Design Messebau GmbH
Poco-Domäne Einrichtungsmärkte
Provinzial Versicherungsbüro
R & M Car-Wash-Center
Raiffeisen-Warengenossenschaft Rheinland eG
Rechtsanwalt Matzkeit
Rechtsanwältin Goldberg
Reformhaus Reeger
Reimann, Dipl.-paed. - Sprachtherapie
Reisebüro Növermann GmbH
REWE - Wacket
Rexhausen Mode für Männer
s+n satz & druck GmbH
Schalke Fanclub Wülfrath 89 e.V.
SHANKAR-PHOTOGRAPHY
Schuhaus Sinemus
Schützenverein Wülfrath 1929 e. V.
SiTAX Holding GmbH
Stadtwerke Wülfrath
Steuerberatung Frieseke
Supertipp Wochenpost
Teddy's Hundehütte
Via Mode & mehr
visiONexpo GmbH
Wegener's Backstube
Weisemann Kerstin, 'Junior Art Direktorin'
Wellness Institut Skin Deep
Westdeutsche Zeitung
World-Fish-Product H. W. Wessel
Wülfrather Altstadtladen
Wülfrather Reisebüro
Zigarrenhaus Schlüter
Zille Schankwirtschaft
Zum alten Rathaus
Zweiradhaus Leber